

Routewijzigingen op de Veluwezoom tussen Rozendaal en Laag-Soeren

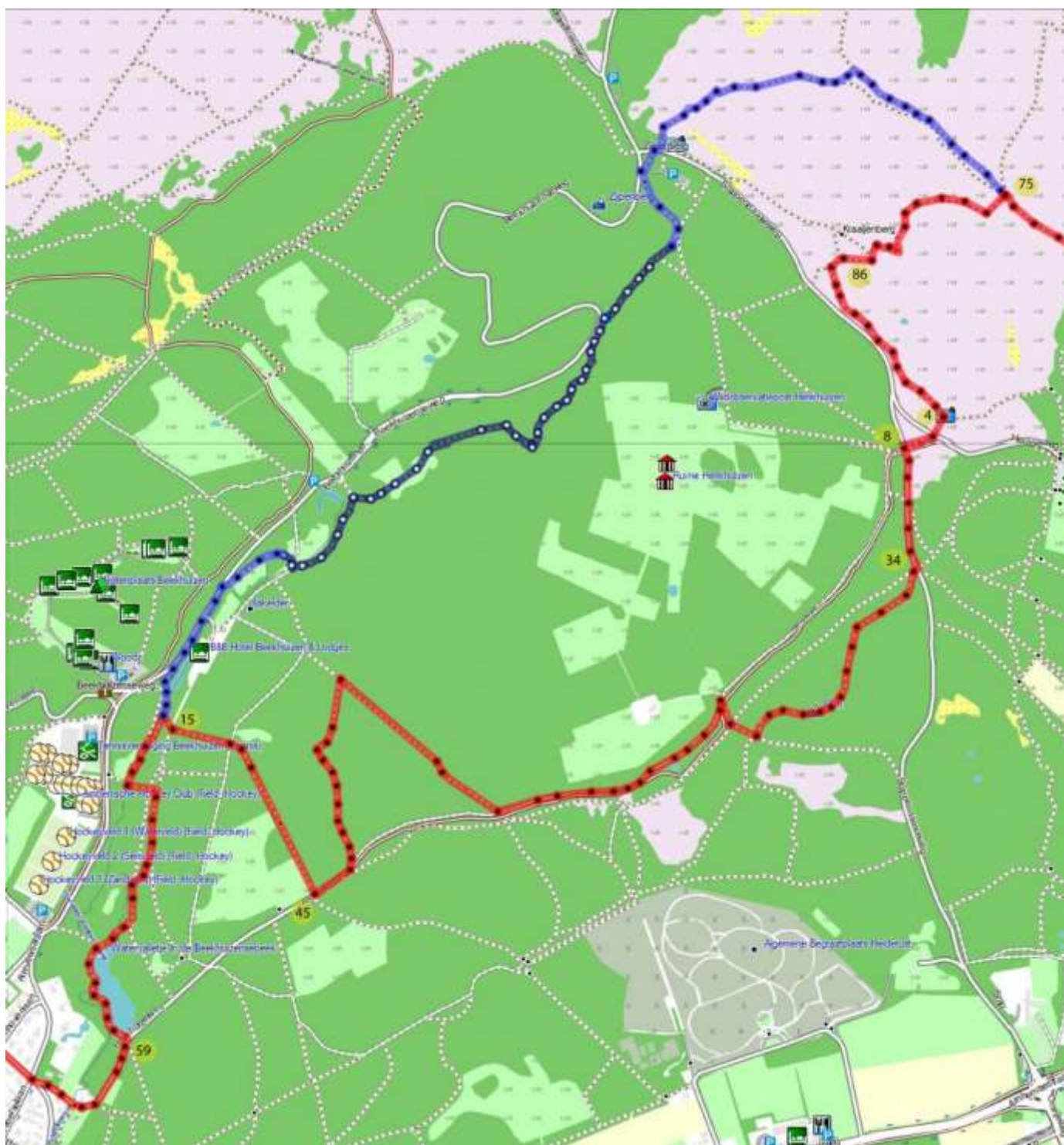
Inhoud

Routewijziging tussen Beekhuizen en Herickhuizerveld.....	1
Heenroute	2
Terugroute	3
Idee voor route af te korten op station Rheden	4
routewijzigingen tussen Carolinahoeve en Laag Soeren	5

Routewijziging tussen Beekhuizen en Herickhuizerveld

Het pad tussen Beekhuizen en Zijpenberg is afgesloten voor wandelaars. Het pad is niet openbaar. Maak gebruik van de omleidingsroute

Wel loopt de route over het knooppuntennetwerk lopen de knooppuntnummers in het kaartje zijn opgenomen. Door de routewijziging is de route 1,2 km langer geworden.



Blauw: Vervallen traject

Rood: Huidige route

geel rondje geven Knooppuntnummers weer

Heenroute

Vervallen traject

Tussen net voor km 174 en net na km 177

Begin routewijziging: Kaart 29, regel 17, Bocht naar links en vóór vijver linksaf (knooppunt59)

De knooppunten van zuid naar noord zijn: 59, 15, 45, 34, 8, 4, 86, 75, 2, 37.

Eind routewijziging: Kaart 30, regel 9, linksaf. Door klaphek

Dit knooppunt 37. Je gaat hier rechtsaf.

Routebeschrijving

Bocht naar links en bij knooppunt 59 linksaf richting Knooppunt 15. Hou de vijver aan je rechterhand. Waterval over en rechtdoor 2 bruggetjes over. Op splitsing linksaf en verderop hek door. Na het hek het eerste pad linksaf en direct weer rechtsaf langs het water. Beek nog 1x oversteken. Vlak voor de volgende brug rechtsaf.

Bij knooppunt 15 rechtdoor richting Knooppunt 45. Het pad gaat omhoog en kruising oversteken. Verderop daalt het pad en door twee klaphekken.

Op kruising bij knooppunt 45 linksaf richting Knooppunt 34. Het eerste pad linksaf. Aan het eind rechtsaf. Op kruising met fietspad linksaf. Na circa 500 meter rechtsaf, fietspad kruisen en op de kruising rechtsaf. Het eerste pad linksaf.

Op kruising bij knooppunt 34 linksaf richting Knooppunt 8. Op kruising bij Knooppunt 8 en P 25331 rechtsaf richting 4. Op kruising rechtdoor en trap op naar uitzichtspunt.

Op uitzichtspunt bij Knooppunt 4 linksaf richting 86. Blijf dit pad volgen tot op het volgende uitzichtspunt met twee banken.

Op het uitzichtspunt staat knooppunt 86 en ga hier rechtsaf richting 75. Dit dalende punt volgen tot kruising.

Op kruising bij knooppunt 75 rechtsaf richting 2. (Je bent weer op de route kaart 30, r 6)

Voor brug bij knooppunt 2 rechtsaf trapje op en direct linksaf brug over. Rechtsaf licht stijgend pad vervolgen (zijpaden negeren). Hier dus richting knooppunt 37.

Bij knooppunt 37 linksaf richting knooppunt 1.

Terugroute

Begin routewijziging: Kaart 30, regel 10, (NS-route Veluwezoom naar Rheden gaat hier linksaf) (knooppunt75) De routewijziging volgt een stuk de NS-route.

De knooppunten van noord naar zuid zijn: 75, 86, 4, 8, 34, 45, 15, 59.

Net na knooppunt 15 kom je weer op de route.

Eind routewijziging: Kaart 29, regel 6, Op kruising aan einde vijver rechtsaf. (Knooppunt 59)

Routebeschrijving

Op kruising bij aarden wal en Knooppunt 75 linksaf richting Knooppunt 86. Het pad gaat slingerend omhoog. Bijna boven, bij de eenzame boom, rechtdoor naar de banken.

Bij de banken en Knooppunt 86 linksaf richting Knooppunt 4. Blijf dit pad volgen, het daalt en stijgt dan weer naar een uitzichtspunt Knooppunt 4.

Op het uitzichtpunt bij Knooppunt 4 rechtsaf richting Knooppunt 8. Ga de trap af en steek de weg over. Rechtdoor tot Knooppunt 8.

Ga bij knooppunt 8 linksaf richting Knooppunt 34. Volg de verharde weg.

Ga knooppunt 34 rechtsaf richting Knooppunt 45. Na een paar passen op de splitsing links aanhouden. Blijf dit pad geruime tijd volgen. Het stijgt en na een bank daalt het weer. Onderaan op de kruising rechtsaf. Iets verderop (bij een pad van rechts) linksaf. Fietspad kruisen en aan het eind linksaf.

Blijf dit brede pad enige tijd volgen. In een bocht naar rechts (aan uw linkerhand ziet u een pad steil omhoog gaan) rechtsaf. Volg dit pad omhoog. Bijna boven op een splitsing scherp linksaf. Volg dit pad met verderop een scherpe bocht naar links. Aan het eind rechtsaf.

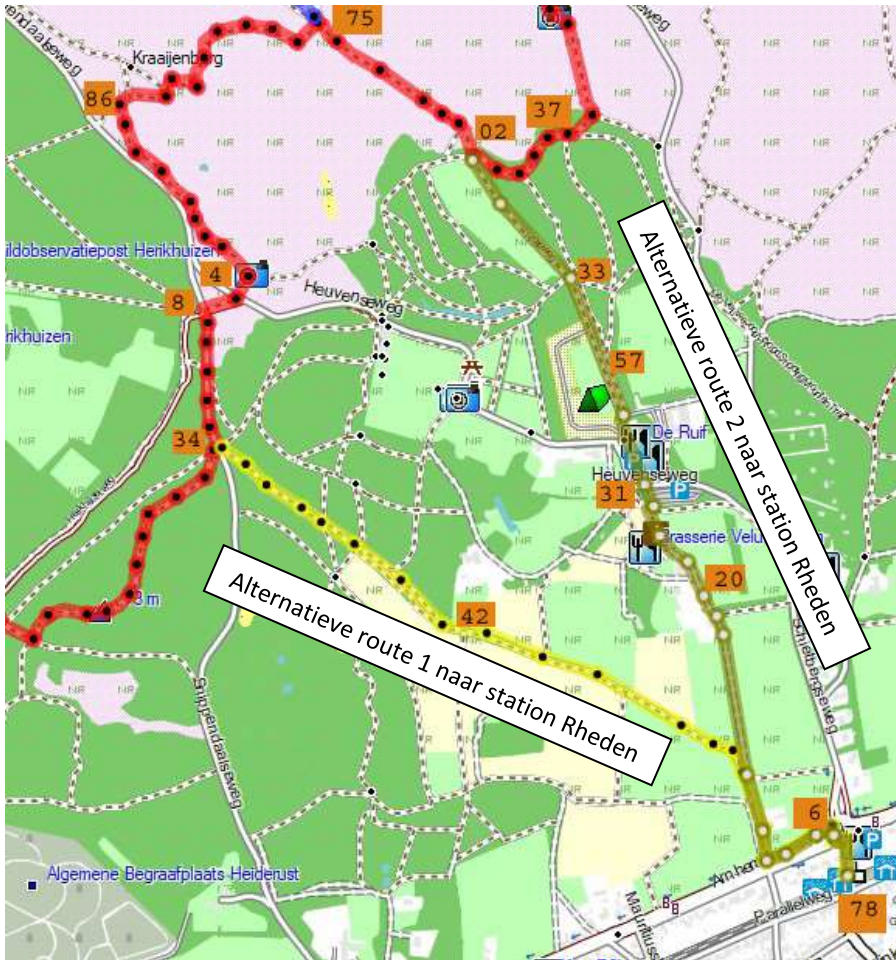
Iets verderop direct na het hekwerk bij Knooppunt 45 rechtsaf richting Knooppunt 15. Door twee klaphekken en verder omhoog. Het pad daalt en bij de kruising rechtdoor.

Bij Knooppunt 15 nog een klein stukje rechtdoor richting Knooppunt 59. Voor het water linksaf. Blijf dit pad stroomafwaarts volgen rechts en links van de beek. Aan het eind linksaf over de brug en iets verderop rechtsaf. Door een klaphek en rechtdoor blijven lopen.

Op een splitsing circa 200 meter na het klaphek rechtsaf. Drie bruggetjes over en langs de vijver lopen. Nog een bruggetje over.

Bij knooppunt 59, aan het eind van de vijver bij de banken en trappen rechtsaf richting Knooppunt 2.

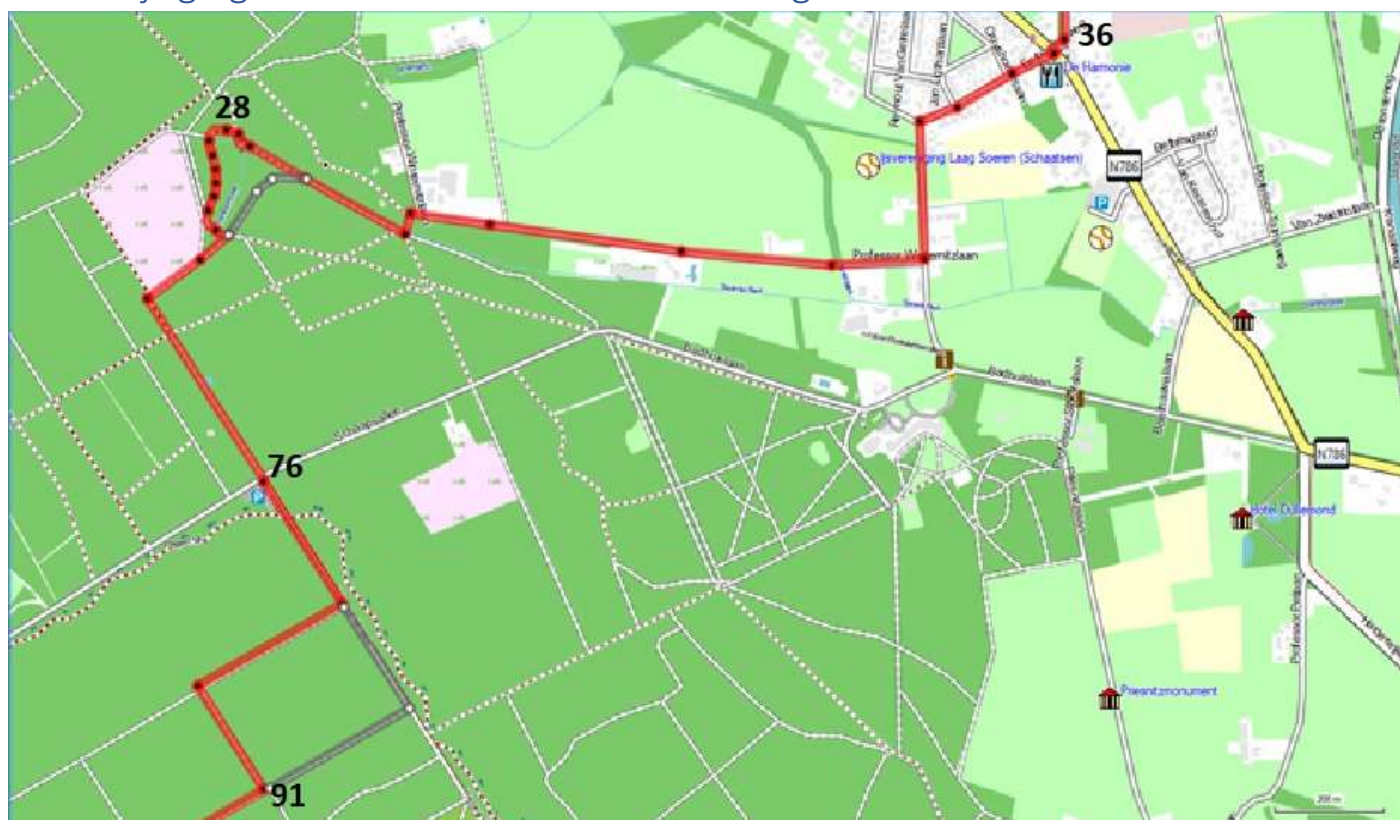
Idee voor route af te korten op station Rheden



Voorbeeld van bushalte tot bushalte/station

- Rozendaal, Kerklaan naar Laag Soeren is nu 20,5 km
- Rozendaal, Kerklaan via alternatieve route 1 naar Rheden is nu 8,5 km
- Rozendaal, Kerklaan via alternatieve route 2 naar Rheden is nu 12,3 km
- Rheden via alternatieve route 1 naar Laag Soeren is nu 15,4 km
- Rheden alternatieve route 2 naar Laag Soeren is nu 13,7 km

routewijzigingen tussen Carolinahoeve en Laag Soeren



Onzallige Bossen - Schaapallee

Krt 31, blz 101, > R11	zomerhuisje.....Einde linksaf	200 m voorbij laatste zomerhuisje rechtsaf. Het derde pad linksaf bij knooppunt 91 richting knooppunt 76. Aan het eind rechtsaf en aan het eind linksaf
Krt 31, blz 101, < R2	Tweede pad rechtsaf	Eerste pad rechtsaf en eerste pad linksaf. Aan het eind bij knooppunt 91 rechtsaf richting knooppunt 74.

Schaapallee – Onzallige Bossen

Krt 32, blz 103, < R1	Schaapsallee - Hallseweg (32) Bij P24525 Prof. Winternitzlaan	(32) Bij P24525 en knooppunt 76 rechtdoor richting knooppunt 28. Schaapsallee kruisen. Vóór heide rechtsaf. Ruiterspad kruisen, langs beek. Tweede pad linksaf. Langs spreng aan rechterhand. Op 5-sprong eerste pad rechtsaf. Op kruising bij knooppunt 28 rechtsaf richting knooppunt 36. Door klaphek, over twee bruggetjes en weer door klaphek. Direct na klaphek linksaf. Langs de beek (aan uw linkerhand) blijven lopen. Linksaf over bruggetje en rechtsaf over wildrooster, Prof. Winternitzlaan.
Krt 32, blz 103, < R11	Hallseweg - Schaapsallee direct langs beek..... (32)	direct rechtsaf langs beek. Blijf langs de beek lopen. Aan het eind rechtsaf door klaphek. Twee bruggetjes over en weer door klaphek. Op kruising bij knooppunt 28 linksaf richting knooppunt 76. Op 5-sprong eerste pad linksaf. Op kruising rechtsaf. Einde linksaf. Asfaltweg (Schaapsallee) kruisen, bij knooppunt 76 rechtdoor richting knooppunt 91. . (32)